

# TITAN

P 240 EX

P 250 EC



automotive service equipment



La linea di **sollevatori elettromeccanici a due colonne** realizzata dalla Mondolfo Ferro racchiude in se una serie di caratteristiche tecniche e accorgimenti frutto dell'esperienza ventennale acquisita nel settore del sollevamento. I sollevatori sono disponibili con portate da 4000 e 5000 Kg. I criteri di progettazione si uniformano alle esigenze del moderno autoriparatore, ma non trascurano l'attenzione ai dettagli.

The Mondolfo Ferro **line of electromechanical two-post lifts** includes a series of technical characteristics and features derived from twenty years' experience in the lifting sector.

The lifts are available with load capacities of 4,000 and 5,000 kg. The lifts are designed to meet the needs of the modern car repair centre, with all the attention to detail.

Con due motori (uno per ogni colonna), pilotati da una scheda elettronica per il controllo del sincronismo del moto tra le due colonne:

**TITAN P 240 EX** - con 4 Ton di portata, con bracci simmetrici extra lunghi a 4 stadi appositamente studiati per massimizzare il rettangolo di presa, dalla SMART ai furgoni a passo lungo come lo Sprinter. L'altezza minima dei bracci di sollevamento è di soli 70 mm per operare con sicurezza su veicoli con scocche particolarmente basse.

**TITAN P 250 EC** - con 5 Ton di portata, è stato studiato appositamente per il sollevamento di furgoni e vetture di prestigio blindate, particolarmente pesanti. E' dotato di 4 bracci simmetrici lunghi a 3 stadi.

- La manutenzione è ridotta al minimo grazie al sistema di lubrificazione automatica e continua delle viti e delle chiocciolle.

- Tutti i sollevatori hanno un dispositivo di sicurezza automatico in caso di usura eccessiva della chiocciola portante.

With two motors (one for each column), controlled by an electronic card for controlling the drive synchronism of the two columns:

**TITAN P 240 EX** with a load capacity of 4 tons, specifically studied for working both with small cars as the SMART and with long vehicles as the Mercedes Sprinter. The lifting arms minimum height is only 70 mm, in order to safely work with particularly low-body vehicles.

It is equipped with 4 extra long four-stage symmetric arms .

**TITAN P 250 EC** with a load capacity of 5 tons, was specially designed for lifting vans and armoured limousines, which are particularly heavy.

It is equipped with 4 long three-stage symmetric arms.

- Maintenance is strongly reduced thanks to the automatic continuous screw and nut lubrication system.

- All lifts feature an automatic safety device tripped in case of excessive wear of the load-bearing nut screw.

**1. Il sistema di bloccaggio automatico** della rotazione dei bracci interviene non appena inizia l'operazione di salita, ma può essere sbloccato all'occorrenza dall'operatore agendo sugli appositi comandi in corrispondenza del fulcro di rotazione.

The **automatic arm swing locking system** is tripped as soon as lifting starts, but if necessary it can be disengaged by the operator using the special controls provided on the swing pivot.

**2. I bracci telescopici** ad elevata scorrevolezza sono facilmente allungabili e predisposti per l'alloggiamento di prolunghe per diversi tipi di veicoli commerciali (vedere lista degli accessori disponibili).

The very smooth-running **telescopic arms extend** easily and are fitted to take extensions for different types of commercial vehicles (see list of available accessories).

**3. Il paracolpi sagomato e integrato** nella colonna del sollevatore preserva i veicoli da qualsiasi possibilità di danneggiamento alle portiere.

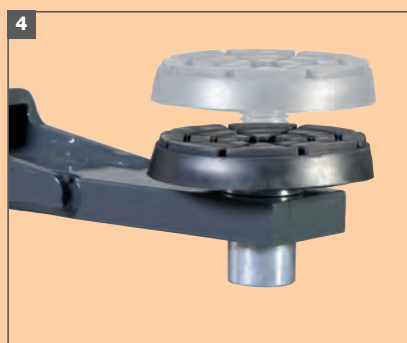
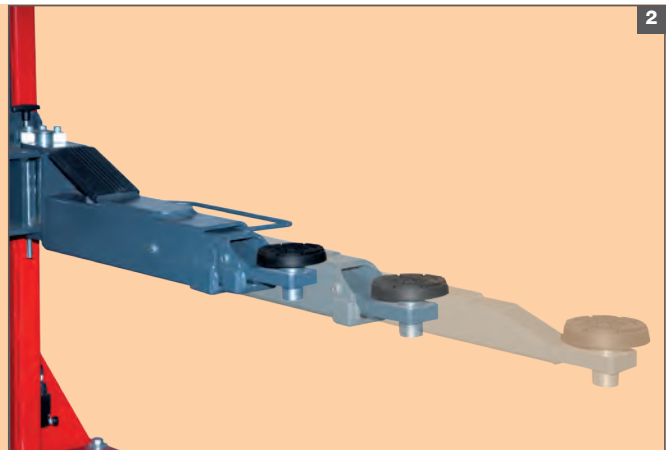
The **shaped buffer integrated** in the lift's column protects the vehicle against all risk of damage to its doors.

**4. I tamponi** sono regolabili in altezza.

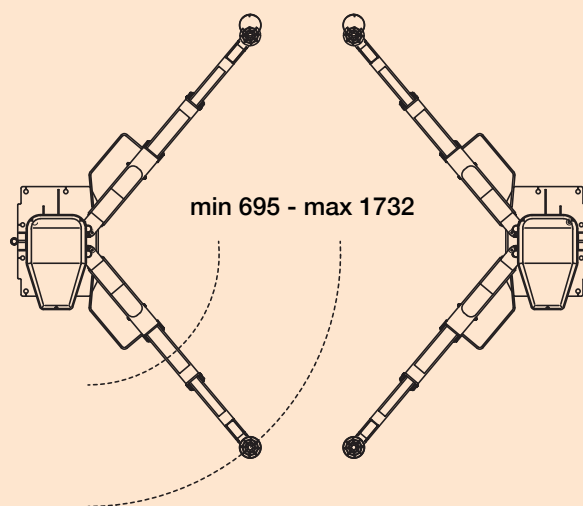
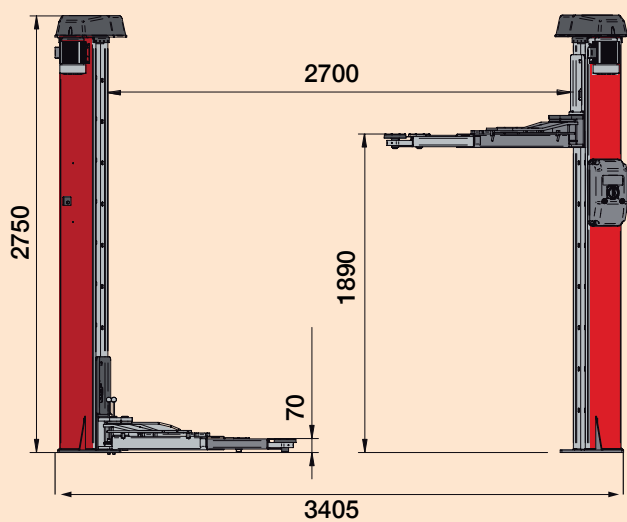
The pads' height is adjustable.

**5. Quadro elettrico** con estetica e design particolarmente curati, realizzato in ABS termoformato.

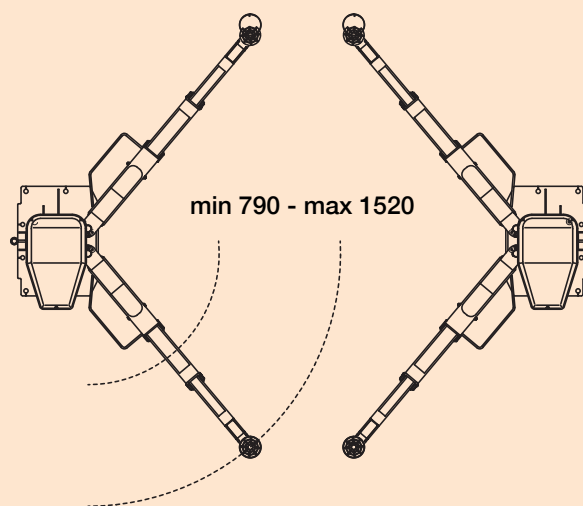
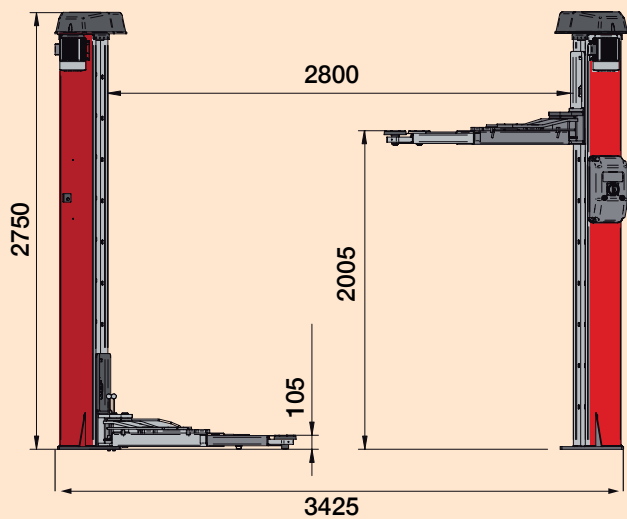
The electrical panel is designed with great care in every details and it is realised in thermoformed ABS.



### TITAN P 240 EX



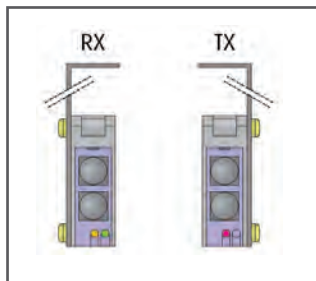
### TITAN P 250 EC



**Accessori consigliati** Recommended accessories



8-43300028  
Porta cavi alto per collegamento elettrico sospeso (per 5T)  
High suspended hose for electrical connection (for 5T)



8-43300003  
Kit fotocellula  
Photocell kit



8-43300016  
Adattatori per Mercedes Sprinter  
Mercedes Sprinter adapters



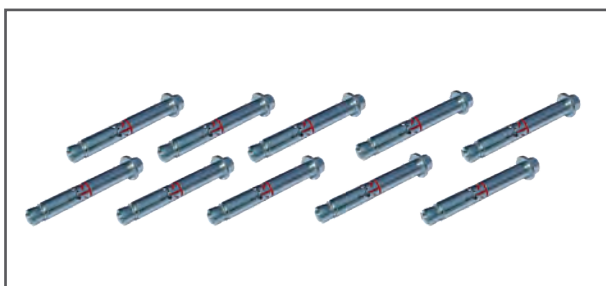
8-43300021 -> 35 mm  
8-43300014 -> 80 mm  
8-43300015 -> 140 mm  
Set di 4 distanziali per furgoni  
Set of 4 spacers for vans



8-43300017  
Kit di 4 supporti speciali per fuoristrada  
Set of 4 special supports for off-road vehicles

Per maggiori informazioni consultare il catalogo accessori completo - For more information, please consult the accessories catalogue.

**Accessori standard** Standard accessories



**Dati tecnici** Technical data

|   | TITAN P240<br>EX | TITAN P250<br>EC |
|---|------------------|------------------|
| Portata massima (kg)<br>Maximum power (kg)            | <b>4.000</b>     | <b>5.000</b>     |
| Tempo di sollevamento (sec)<br>Raising time (sec)     | <b>55</b>        | <b>55</b>        |
| Potenza motore (kW)<br>Motor power (kW)               | <b>2 x 3,5</b>   | <b>2 x 3,5</b>   |
| Peso sollevatore ca (kg)<br>Lift weight, approx. (kg) | <b>850</b>       | <b>900</b>       |



**MONDOLFO FERRO S.p.A. - a NEXION GROUP COMPANY**  
Viale Dell'Industria, 20 - 61037 MONDOLFO (PU) ITALY  
Tel. 0721.93671 - Telefax 0721.930232  
info@mondolfoferro.it - www.mondolfoferro.it



[www.facebook.com/MONDOLFOFERROspa](http://www.facebook.com/MONDOLFOFERROspa)



<http://www.youtube.com/user/MondolfoFerro>

L'azienda si riserva di modificare le caratteristiche del prodotto in qualsiasi momento.  
The company reserves the right to modify the technical specifications of its products at any time.  
by Marketing - Cod. DPMF000314 - 05/2015.